

# meidän SUOMI

## Jään kutsu

50

RENOVINKKIÄ  
ALVISEEN  
KOTIIN

elsingin  
errojen  
otelli  
orni

OOGA

n yllättävän  
hokasta

nu Pentikin  
ehtova tarina

Hyiset talvilajit  
kiinnostavat.  
Retkiluistelua ja  
jääkiipeilyä  
harrastaa  
yhä useampi.

PILKILLE  
PITÄÄ  
PÄÄSTÄ

Kroppa  
kuntoon  
kesäksi

Esko Valtaoja  
kasvoi Kemissä



# Pysähtyminen sallittu!

Missä ovat suosituimmat tienvarsikahvilat, missä miellyttävimmät ja mielenkiintoisimmat palvelut, joista nauttimassa suomalaiset käyvät kerta toisensa jälkeen? Meidän Suomi antaa nyt lukijoiden ratkaista. Lähetä meille ehdotuksesi Suomen parhaasta tienvarsipalvelusta!

●●● Kävimme testaamassa malliksi Kasvihuoneilmiön, jonka uusi Turun moottoritie jätti katveeseen. Tapasimme impulsiivisen taiteilijan, persoonallisen kauppiaan **Elisa Palosen**, joka on suunnannut luovuutensa tienvarsikauppaan.

**Erilaisia elämyksiä.** Nummi-Pusulassa Länsi-Uudellamaalla sijaitsee Kasvihuoneilmiö, yli tuhannen neliön kahvila-ravintola. Se

tarjoaa antiikki- ja pientavaramyymälöineen sekä taidegallerioineen erilaisen shoppailuelämyksen ja seikkailun, johon tullaan varta vasten kauempaakin, toisinaan jopa Lapista asti.

**Kotiruokaa ja munkkikahvia.** Kasvihuoneilmiön toiminta-ajatukseen kuuluu keittiö, josta saa kunnan kotiruokaa. Suosikit ovat lihapullat ja perunamuusi sekä kalakeitto.



– Paikalliset poikamiesisännät käyvät päivittäin syömässä ja kahvilla, Elisa Palonen viittaa ravintolan paikalliseen rooliin ja inhimilliseen hinnoitteluun. Lounas maksaa 7,50 euroa ja kahvi on 1,50 euroa.

– Kasvihuoneilmiön itse tehtyjä munkkeja on kuultu sanottavan jopa Etelä-Suomen parhaiden, ja niitä leivotaan kaksi kertaa päivässä.

**Sisustusta, tavaraa.** Vanhan rekanpesuhallin ja uuden kasvihuoneen yhdistelmä on täynnä tavaraa kitschistä, koruista ja kupeista aina huonekaluihin asti. Tavaranimikkeitä on ainakin 5 000.

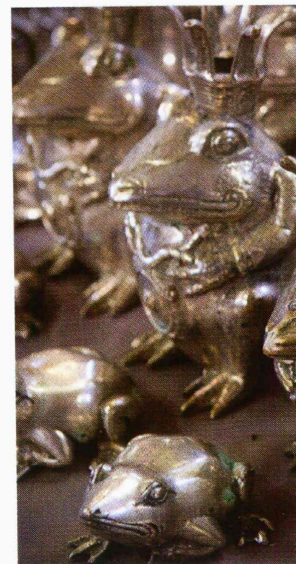
– Tavaratalon tunnusomainen piirre on aina ollut huomattavan suuri valikoima erilaisia kaappeja, joissa talonpoikaistyyli sekä värikkäät kiinalaiset ovat olleet suosittuja. Valikoimissa on pitkään ollut myös modernien designhuonekalujen edullisia jäljitelmiä, joiden valikoimaa on viime aikoina laajennettu, Elisa Palonen kertoo.

Myös armeijaosastoa on juuri laajennettu. Siltä löytyy lämpimiä ja kestäviä vaatteita edullisesti esimerkiksi retkeilijöille ja kalastajille. Ruotsin armeijan ritsat ovat pikkupoikien ehdottomassa suosiossa. Joskus saattaa löytyä oikeita deaktivoituja aseitakin konepistooleista kranaatinheittämiin.

**"Vanha rekanpesuhalli on täynnä tavaraa kitschistä, koruista ja kupeista huonekaluihin."**

**MUNKKIKAHVIT.** Kasvihuoneilmiössä munkkeja tehdään kaksi kertaa päivässä.





**VISUAALISTA SILMÄÄ.** Kasvi omistaja Elisa Palonen purka taiteilijaminäänsä kauniisiin

**KAIKKEA KIVAA.** Käyttötava sisustuksen katseenvangitsi yli 5 000 nimikettä erilaista

## Valitut paikat

**Kulttuuria, taidetta.** Kasvihuoneilmiön tunnetut kulttuuritapahtumat ovat tauolla, mutta kulttuuria löytyy silti myynnissä olevien klassikkoelokuvien, vanhan musiikin ja valikoitujen kirjojen sekä valokuvanäyttelyiden muodossa.

Klassikkoelokuvien valikoima Kasvihuoneilmiöllä on yksi Suomen laajimpia, suomalaisia nimikkeitä on paljon yli sata, ja ulkomaisia klassikoita vielä enemmän. Taidegalleria aloitti muutamia vuosia sitten *Elämän värit*-näyttelyllä, joka oli kehityskertomus ihmisestä ja yrittäjästä, yleisinhimilliset mitat saava kuvaus ihmismielen sulkeutumisesta ja avautumisesta, siitä kuinka värit voivat puhjeta elämän värittömyyteen.

Vielä vuoden 2009 lopulla oli esillä *Tie*-näyttely, kunnianosoitus rankkojen miesten työlle. Ja uusia näyttelyitä on suunnitteilla, mutta ne ovat toistaiseksi vielä salaisuuksia.

**Sotaa ja taistelua.** Elisa Palosen hermot ovat joutuneet koville, kun hän on joutunut taistelemaan tienvarsiopasteista ”pienyrittäjää ymmärtämättömiä, kivisydämissiä” virkamiehiä vastaan, jotka ovat tuntuneet tekevän kaikkensa estääkseen Kasvihuoneilmiötä saamasta opasteita vain noin kilometrin päässä olevan uuden Turun moottoritien varteen. Hänen mielestään vaikuttaa siltä, että teiden varsilta tahdottaisiin hävittää kaikki yksilöllisyyttä.

Hullunkurisuuttakin on tässä taistelussa



**"Ennen vetonaulana oli perhospuutarha, sitten kala-allas ja nyt belgialainen jättiläiskani."**

riittänyt. Kasvihuoneilmiön PR-pupu Heka oli MTV3:n Kymppiuutisten kevennyksessä luvannut puolustaa kotipesäänsä viimeiseen saakka sanoen, että tien varteen on saatava kyltti! Kun Heka sitten YouTube-videossa ampui oikealla singolla oikea suomikonepistooli olallaan ilotulitusraketteja uutena vuonna, niin Tiehallinto säikähti sitä niin pahanpäiväisesti, että turvapäällikkö kiroillen huusi puhelimesta rikossyyteuhkailuja Elisalle.

Pitkään jatkuneessa tienvarsiopasteikiistassa näkyy kuitenkin vihdoin jo valoa, vaikkakaan ei Tiehallinnon tahdosta: kansalaisadressiin saatiin 22 600 nimeä, joukossa myös pääministeri **Matti Vanhasen** nimi. Vanhanen antoi myös kiittävän lausunnon Kasvihuoneilmiöstä jopa merkittävänä matkailukohteena. Monet kansanedustajat ovat arvostelleet Tiehallinnon toiminta, mutta liikenneministeri **Anu Vehviläinen** ei ottanut adressia vastaan. Hän tosin on liikenne- ja viestintäviraston tiedotteessa 19. lokakuuta 2009 ilmoittanut toivovansa, että Tiehallinnon ohjeistus tienvarsiopastuksesta järjeistettäisiin.

Palosen tienvarsiopasteikiistasta tekemä valitus on Korkeimman hallinto-oikeuden käsittelyssä.

**Historiasta nykyhetkeen.** Elisa Palonen lähti aikoinaan taideopintoihin Helsinkiin. Vapaan taidekoulun ja Ateneumin jälkeen omaperäisestä osto- ja myyntiliikkeestä tuli hänen

kompensaationsa muun taiteen teolle.

– Ensin oltiin viisi vuotta Turussa Diverssikauppana, ja Kasvihuoneilmiönä on Nummi-Pusulassa takana jo 13 vuotta, Palonen muistelee.

Yhdessä vaiheessa vetonaulana oli perhospuutarha, sitten kala-allas ja nyt belgialainen jättiläiskani Jussi Valkonen.

Kasvihuoneilmiön suosion merkittävyydestä todistaa 208 000 kävijää vuonna 2008 ja se, että vaikka uuden moottoritien avaaminen näytti alkuun romhuttavan kävijämääriä 60 prosenttia, niin nyt vuoden jälkeen kävijämäärä on kuitenkin ollut vain 30–40 prosenttia pienempi edelliseen vuoteen verrattuna siitä huolimatta, että moottoritillä ei ole opasteita Kasvihuoneilmiöön.

– Uskolliset asiakkaat ovat kuitenkin etsineet tien tänne ihmemaahan, joka löytyy, kun poikkeaa kilometrin verran Ykköstieltä liittymästä 20 Nummelle päin, Elisa Palonen opastaa. ●



## Ehdota omaa suosikkipaikkaasi!

**Mikä** kahvila tai ravintola on jäänyt mieleesi mainiona taukopaikkana. Kerro siitä muillekin. Julkaisemme ja palkitsemme parhaita lukijavinkkejä toukokuun numerossamme, lukijoiden kesäisiä automatkoja silmälläpitäen.

Kirjoita suosikistasi noin 1000 kirjaimen tai 120 sanan pituinen juttu, ja lähetä se joko sähköpostilla (tapio.rusanen@omnipress.fi) tai kirjeitse (Tapio Rusanen, Meidän Suomi, Hämeentie 13 B, 00530 Helsinki). Kirjoituksen tulisi sisältää ainakin nämä asiat: kahvilan / ravintolan nimi ja paikkakunta, lyhyet perustelut, miksi juuri se paikka on hyvä, miksi se on suosikkisi. Valokuvankin voi lähettää, mikäli sellainen löytyy.

